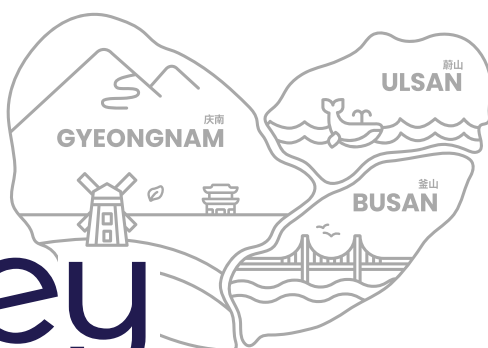


日本語

新しい釜蔚慶を
発見する

Discover
the 
Real
Journey



CONTENTS

Intro

- 新しい釜蔚慶の物語 3P

新しい釜蔚慶を発見する

- Discover the Real Ocean 5P

見るものすべての背景に海が広がっているスポット
釜山・蔚山・慶尚南道の一つの海、
三つの魅力が感じられる海の旅

- Discover the Real Culture 15P

長い歳月と文化がそのまま刻まれた韓国人の
知恵に触れるスポット釜山・蔚山・慶尚南道の
特別な伝統文化が体験できる文化旅行

- Discover the Real Nature 25P

長い歳月の美しさが整然と積み重なったスポット
釜山・蔚山・慶尚南道の歴史を刻んだ
自然を感じることができる自然旅行

釜蔚慶カラーカード

- あなたが描く釜蔚慶カラーカード 35P

BUSAN
ULSAN
GYEONGNAM



Discover the New BuUlgyeong area



見知らぬ旅行先で第一歩を踏んだ時の 震えを覚えていますか？

旅行先で地図を見ながら目的地を探すその時のときめきと胸の高鳴り
そして、そこで新しい姿を発見した時の楽しさと喜びは忘れられません。

多くの人々が旅行地で発見した「新しい釜蔚慶」の話を聞かせてくれました。

2,541人の市民が、釜蔚慶で発見した5,091ヶ所の旅行先とその
時の思い出を、また、16人の旅行専門家が長い旅の末に知った釜蔚慶の
隠れた魅力を話してくれました。

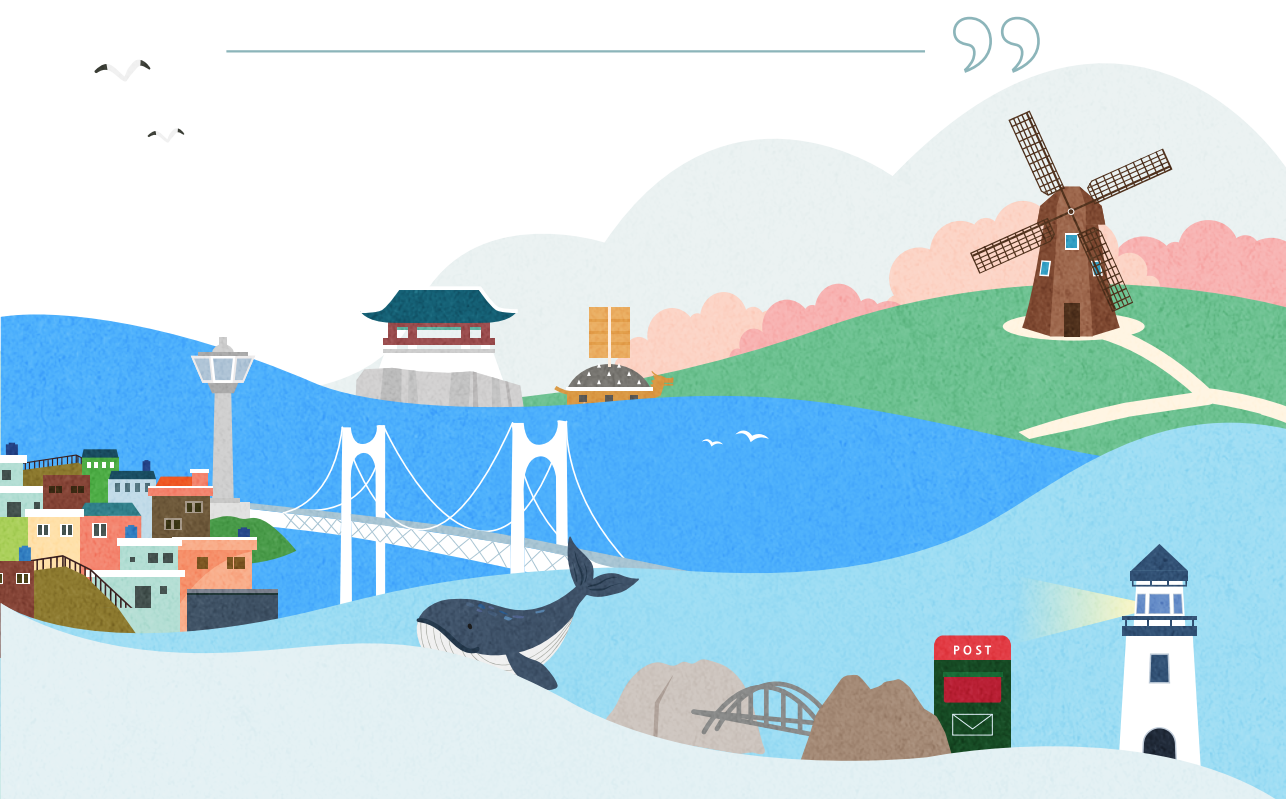
釜蔚慶の代表観光地オンライン公募展 - 参加者2,541人、おススメ観光地5,091ヶ所

釜蔚慶代表コース開発ファムツアー - 参加者16人、総評価観光地23ヶ所

彼らが教えてくれた様々な魅力を持つ釜山・蔚山・慶尚南道の
旅行地が統合され、新しい釜蔚慶旅行
コースになりました。

あなたが今まで知らなかった「新しい釜蔚慶」を探しに旅立ちましょう。

今まで見たことのない釜蔚慶の新しい魅力
あなたの本当の釜蔚慶を探す旅行地図が、今、繰り広げられます。



BuUIGyeong in South Korea

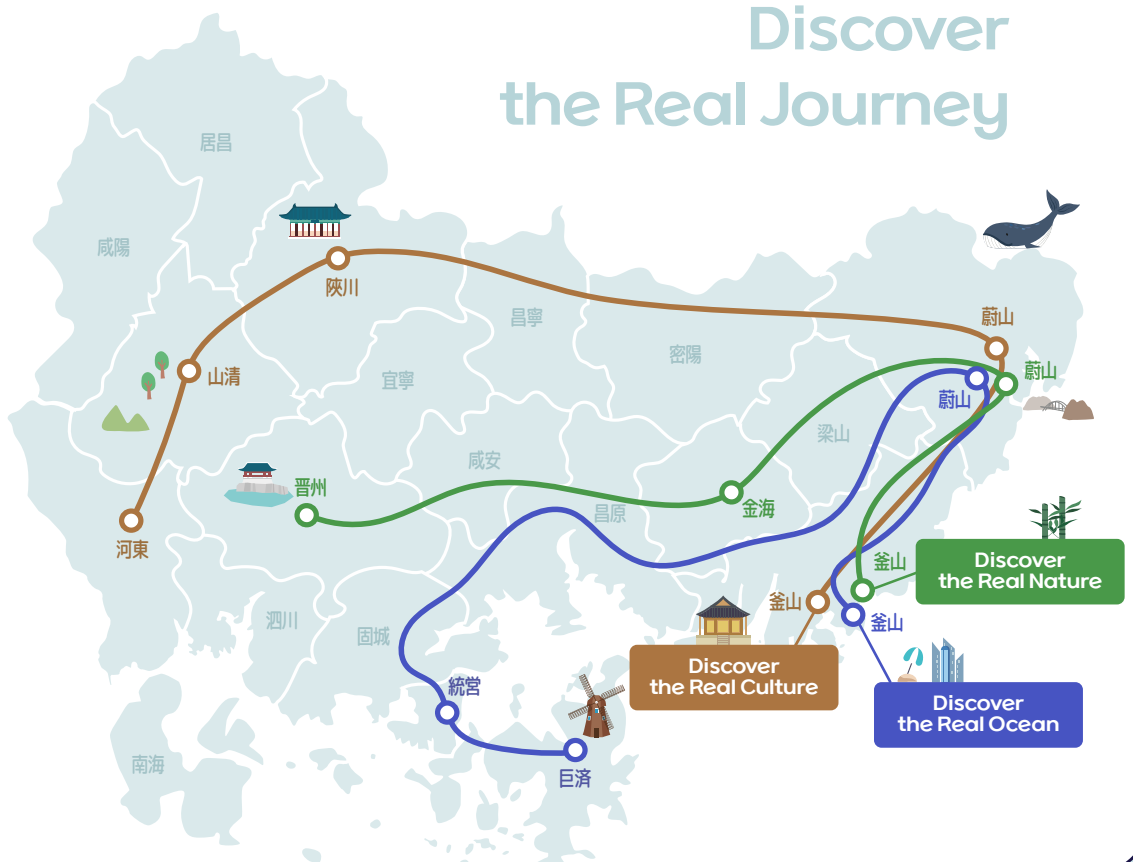
ソウル

ソウル駅 → 釜山駅
(2時間40分所要)

金浦空港 → 釜山金海国際空港
(1時間5分所要)

釜山

Discover the Real Journey



見るものすべての背景に海が広がっているスポット
釜山・蔚山・慶尚南道の一つの海、
三つの魅力が感じられる海の旅

Discover the Real Ocean



釜山



① ヒンヨウル

映画「弁護士」や「悪いやつら」などの数多くの作品のロケ地として有名な、避難民の切ない生活が始まった場所で、現在はカフェやアトリエなどで知られています。

tip 影島の眩しい海を背景に、二松島展望台やヒンヨウル海岸トンネルで特別な思い出を写真に残してください！

住所 釜山影島区瀛仙洞4街605-3 **電話番号** 051-419-4067

バス 1号線南浦駅6番出口 ➤ **バス** 6、9、82、85、7、71、508番のバスに乗車し、ヒンヨウル文化村の停留所で下車 ➤ 徒歩で約199m移動



② 太宗台

茂った森と奇岩怪石が南海と調和した秘境で有名で、展望台から眺める広々とした海の景色が素晴らしいです。

tip 遊覧船に乗ると、さわやかな海風に吹かれながら太宗台の奇岩怪石を身近で見ることができます！

住所 釜山影島区展望路24 **電話番号** 051-405-8745

バス 1号線中央駅9番出口 ➤ **バス** 101、88(A)、66、186、30、190、8番のバスに乗車し、太宗台、太宗台温泉の停留所で下車 ➤ 徒歩で約231m移動



③ 冬栢島

椿と松林、そして海が調和した風景で有名で、ヌリマルAPECハウス、冬栢島灯台などを見ながら一回り散歩するのがおすすめです。

tip 茂った椿と松の自然をそのまま保存した、海が見える森の散策道です！

住所 釜山海雲台区佑洞710-1 **電話番号** 051-749-7621

🚶 2号線海雲台駅7番出口 ➡ 徒歩で約1.6km移動



④ 海雲台海水浴場

広安大橋と共に最も有名な釜山のランドマークです。都心に位置する海水浴場なので様々なグルメ店やカフェがあり、共に楽しめます。

tip ヨットに乗って、海雲台の海の真ん中で美しい日没と夜景をお楽しみください！

住所 釜山海雲台区佑洞1411-23 **電話番号** 051-749-7601

🚶 2号線海雲台駅5番出口 ➡ 徒歩で約514m移動



5 海雲台海辺列車

海雲台尾浦~青沙浦~松亭までの4.8km区間の東海南部線の旧鉄道施設を再開発して運行する観光列車で、美しい東釜山の秀麗な海岸の絶景を眺めることができます。



ゆっくりと動く海辺列車に乗って刻々と変わる海の美しさをご覧ください!

住所 釜山海雲台区青沙浦路116 青沙浦停留所 **電話番号** 051-701-5548

バス 2号線萆山駅7番出口 ➤ **バス** (マウルバス)海雲台区10番のバスに乗り、スーパー前の停留所で下車 ➤ 徒歩で約139m移動



6 青沙浦タリットル展望台

海に向かって伸びている展望台で、青沙浦の美しい海岸の景色と日の出・日没が眺められます。展望台の端には半月の形をした透明な床が設置されていて、海の上を歩いているようなスリルを感じることができます。



日の出と日没で有名なスポットで、砂ではなく小石の海辺が楽しめます!

住所 釜山海雲台区青沙浦路167 **電話番号** 051-749-5720

バス 2号線萆山駅7番出口 ➤ **バス** (マウルバス)海雲台区10番のバスに乗り、青沙浦の停留所で下車 ➤ 徒歩で約618m移動



釜山のおすすめグルメ



豚肉クッパ

豚の骨を煮込んだスープに茹でた豚肉、辛味タレ、アミの塩辛を入れて食べる釜山の郷土料理です。



ナッコプセ

テナガダコ、コブチャン、海老を辛く炒めた釜山で味わえる料理です。



焼き貝

貝を殻ごと火で焼き、酢コチュジャンにつけて食べる料理で、釜山のあちこちに焼き貝村があります。

移動

公共交通機関を利用した釜山から蔚山への移動方法



市外バス

- ・釜山総合バスターミナル→蔚山市外バスターミナル(42km、52分所要)
- ・釜山海雲台市外バスターミナル→蔚山市外バスターミナル(58km、1時間15分所要)

※ 公共交通機関をご利用される前に、ターミナルからの出発時間をご確認ください!

☎ 釜山総合バスターミナル 1577-9956 ☎ 蔚山市外バスターミナル 1688-7797

☎ 釜山海雲台市外バスターミナル 1688-0081



KTX

釜山駅→蔚山駅(62km、21分所要)

※ 公共交通機関をご利用される前に、ターミナルからの出発時間をご確認ください!

☎ KORAIL 1544-7788

蔚山



7 艮絶串

東海岸で一番先に日が昇る日の出スポットで、郵便ポストにはがきを入れて大切な人に送ることができます。

tip

韓国で一番最初に日が昇る艮絶串で日の出を眺めながら願い事をしましょう!

住所 蔚山蔚州郡西生面大松里 **電話番号** 052-204-1000

☎ 東海線西生駅 ➡ ☎ 715番のバスに乗車し、艮絶串の停留所で下車

➡ 徒歩で約668m移動



8 大王岩公園

1万5千本余りの松林と共に美しい海岸散策路が造成されています。花崗岩と東海の絶景を楽しむことができ、吊り橋で有名です。

tip 大王岩公園内の海女村では、さわやかな東海を眺めながら新鮮な魚介類を楽しむことができます！

住所 蔚山東区日山洞山907 **電話番号** 052-209-3738

バス 蔚山市外バスターミナル ➤ **バス** 104、124、32番のバスに乗車し、大王岩公園の停留所で下車 ➤ 徒歩で約148m移動



蔚山のおススメグルメ



彦陽プルゴギ

彦陽の特産物である牛肉を味付けして作ったプルゴギで、蔚山の郷土料理です。



彦陽牛頭肉クッパ

彦陽の特産物である牛頭肉を用いて調理したコムタンで、彦陽牛肉と共に広く知られています。



艮絶串へパン

艮絶串を訪れる人々の願いが叶うことを願って作られた、艮絶串ならではの名物パンです。

移動

公共交通機関を利用した蔚山から 統営への 移動方法



市外バス

蔚山市外バスターミナル → 統営総合バスターミナル(159km、2時間所要)

※ 公共交通機関をご利用される前に、ターミナルからの出発時間をご確認ください！

☎ 蔚山市外バスターミナル 1688-7797

☎ 統営総合バスターミナル 1688-0017



9 톤피란村

数十の路地の塀や壁に絵が描かれており、空に届く童話のような村です。村の至る所がドラマのロケ地に活用されるほど多彩な風景を誇っています。

tip 톤피란路地の端、東砲楼展望台から統営の海を一望することができます！

住所 慶尚南道統営市トンプラン1ギル **電話番号** 055-650-0580

バス 統営総合バスターミナル ➡ **バス** 181、664、615、541、601、455番のバスに乗車し、中央市場の停留所で下車 ➡ 徒歩で約292m移動



10 統営中央市場

統営の中心地に位置する伝統市場で、安くて新鮮な海産物をたくさん味わうことができます。

tip 統営の海でとれたばかりの新鮮な海産物があふれる市場で、海産物を食べるなら必ず立ち寄りたいスポットです！

住所 慶尚南道統営市中央洞233 **電話番号** 055-649-5225

バス 統営総合バスターミナル ➡ **バス** 181、321、200、181、211、664、615、610、541、522、640、428、455、415番のバスに乗車し、中央市場の停留所で下車 ➡ 徒歩で約13m移動



11 ディピラン

南望山公園に位置する韓国最長の夜間デジタルテーマパークで、光と人工照明を活用した15のテーマ散策路がある夜景スポットです。

tip チケット売場で販売されているライトボールを購入して入場すると、様々な遊びをしながら観覧できます！

住所 慶尚南道統営市南望公園ギル29 **電話番号** 1544-3303

バス 統営総合バスターミナル ➡ **バス** 321、211、610、522番のバスに乗車し、南望山公園入口の停留所で下車 ➡ 徒歩で約399m移動



12 統営ケーブルカー

統営弥勒山に設置されたケーブルカーです。韓国の一般観光客用のケーブルカーでは一番長く、統営の人気アクティビティであるリュージュと閑麗水道の素晴らしい景色を眺めることができます。

tip 山と海、そしてスカイウォーク展望台からは統営を一望することができます！

住所 慶尚南道統営市バルゲ路205 **電話番号** 1544-3303

バス - 統営総合バスターミナル ➡ **バス** 141、181番のバスに乗車し、ケーブルカー下部駅舎の停留所で下車 ➡ 徒歩で約76m移動



統営のおススメグルメ



海産物

水産業が発達した統営では各種海産物が溢れ、新鮮な海産物と様々な海産物料理が楽しめます。



忠武キムパプ

「忠武」は統営の昔の名前で、ご飯とおかずを別々に食べるキムパプです。カクトウギとイカの和え物を添えて食べます。



統営蜜パン

あんを入れて揚げ、表面に水あめとゴマを塗ったパンで、統営の特産品です。

移動

公共交通機関を利用した統営から巨済への移動方法



市外バス

統営総合バスターミナル → 古県バスターミナル(27km、35分所要)

統営総合バスターミナル → 長承浦市外バスターミナル(40km、1時間20分所要)

※ 公共交通機関をご利用される前に、ターミナルからの出発時間をご確認ください!

☎ 古県バスターミナル 1688-5003

☎ 統営総合バスターミナル 1688-0017

☎ 長承浦市外バスターミナル 1688-0078

巨済



13 外島

一運面に位置する島で、閑麗海上国立公園に属します。島全体がまるで地中海の休養地を連想させるような美しい風景で、巨済市を代表する観光スポットとして有名です。

tip

外島行きの船便を利用すれば、海金剛まで一緒に眺めることができます!

住所 慶尚南道巨済市一運面外島ギル17 電話番号 055-681-4541

船着場のご案内 長承浦/知世浦/臥峴/旧助羅/陶蔵浦/海金剛/多大船着場



14 風の丘

閑麗海上国立公園の一部です。ランドマークである風車と丘の美しい風景が調和しており、名前のとおり風が強く吹き、海金剛にもとても近いです。

tip 風の丘から徒歩で15分の距離にある「神仙台」も一緒に見ることをおすすめします！

住所 慶尚南道巨済市南部面芑串里山14-47 **電話番号** 055-634-5454

バス 古県バスターミナル ➡ **バス** 55、55-1番のバスに乗車し、陶蔵浦の停留所で下車 ➡ 徒歩で約227m移動



15 鶴洞モンドル海辺

「鶴洞」という名前は、海岸の地形がまるで一羽の鶴が飛んでいるようなので名付けられました。黒真珠色の丸石(モンドル)が広がる韓国最大規模のモンドル海辺として有名です。

tip 海辺の近くにあるカフェで、波の音を聞きながらコーヒーを一杯楽しむのもおすすめです！

住所 慶尚南道巨済市東部面鶴洞里 **電話番号** 055-634-5454

バス 古県バスターミナル ➡ **バス** 55、67、67-1番のバスに乗車し、鶴洞三叉路の停留所で下車 ➡ 徒歩で約61m移動



巨済のおすすめグルメ



ホヤ&ウニビビンバ

ご飯にごま油、のりふりかけ、細かく刻んだホヤ&ウニを入れて混ぜて食べる巨済の郷土料理です。



ムルフェ

海産物を辛く味付けし、冷水を注いで食べる刺身料理で、夏の珍味です。



風のホットドッグ

風の丘で必ず食べなければならないグルメで、目の前に広がる素敵な海を眺めながら食べると最高です。

長い歳月と文化がそのまま刻まれた韓国人の
知恵に触れるスポット
釜山・蔚山・慶尚南道の特別な伝統文化が体験できる文化旅行

Discover the Real Culture



釜山



① 釜山チャイナタウン

中国系移住民の主な居住地で、中国文化を感じることができる街です。異国的な雰囲気のお店や外国人が多く、毎年10月に開かれるチャイナタウン特区祭りも見どころの一つです。

tip

釜山を訪れた旅行者のネットワーキングスペース「釜山トラベルラウンジ」で旅行のときめきを加えてみてください!

住所 釜山東区中央大路179番ギル1 **電話番号** 051-440-4061

🚶 1号線釜山駅1番出口 ➡ 徒歩で約53m移動



② 草梁イバグ道

日本統治時代の釜山港の開港からの釜山の姿がそのまま感じられる物語のあるテーマ通りで、168階段とモノレールが有名です。

tip

慶尚道の方言で「話」という意味を持つ「イバグ」。名前のように路地に残るたくさんのストーリーと共に観光をお楽しみください!

住所 釜山東区草梁上路49

🚶 1号線釜山駅7番出口 ➡ 徒歩で約791m移動



③ 望陽路山腹道路

釜山港大橋から釜山全体を見渡すことができます。柳致環の郵便ポスト、瀛州ハヌルヌン展望台、歴史のジオラマなど、釜山の歴史を知ることができるスポットがたくさんあります。

tip

釜山の近現代史のストーリーをそのまま刻んでいる山腹道路は、87番の市内バスをご利用すればお楽しみいただけます！

住所 釜山東区望陽路488

1号線釜山駅7番出口 ➤ 徒歩で約799m移動



④ UN平和文化特区

朝鮮戦争で戦死した国連軍将兵たちを安置した世界唯一の国連軍墓地です。樹木園として造成された公園があり、休息と歴史文化体験の空間が共存するスポットです。

tip

UN平和文化特区には、UN記念公園、平和公園、彫刻公園、大淵樹木展示園など、見どころが盛りだくさんです！

住所 釜山南区UN平和路93 電話番号 051-625-0625

2号線大淵駅1番出口 ➤ 徒歩で約960m移動



5 広安里海水浴場

釜山を代表するランドマークである広安大橋で有名な海水浴場です。広安大橋が見えるグルメ店やカフェがたくさんあり、毎月10月に開かれる花火大会で有名です。



広安里海水浴場の近くには様々な工房があり、1dayクラスで文化生活を楽しむことができます！

住所 釜山市水営区広安海辺路219

電話番号 051-622-4251

2号線金蓮山駅1番出口 ➤ 徒歩で約449m移動



6 海東龍宮寺

広々とした東海に面した水上法堂で、階段の入口にある達磨像の鼻とお腹を触ると男の子を授かるという伝説があるお寺です。



龍宮寺には長い時間をかけて自然が築き上げた地質遺産を含む地質公園が造成されているので、公園を眺めるのもおススメです！

住所 釜山機張郡機張邑龍宮ギル86

電話番号 051-722-7744

東海線オシリア駅1番出口 ➤ 100、139、185、1001番のバスに乗車し、龍宮寺、国立水産科学院の停留所で下車 ➤ 徒歩で約639m移動



釜山のおススメグルメ



釜山練り天

魚の身を原料として作った釜山の郷土料理で、年中愛されている代表的な食べ物として有名です。



豚プルゴギ定食

豚肉にコチュジャンを入れて作った料理で、慶尚道でよく食べる料理です。



ミルミョン

牛、豚、鶏などの骨を煮込んだ出汁に麺を入れて冷たく食べる釜山の郷土料理です。

移動

公共交通機関を利用した釜山から蔚山への移動方法



市外バス

- ・釜山総合バスターミナル → 蔚山市外バスターミナル(42km、52分所要)
- ・釜山海雲台市外バスターミナル → 蔚山市外バスターミナル(58km、1時間15分所要)

※ 公共交通機関をご利用される前に、ターミナルからの出発時間をご確認ください!

☎ 釜山総合バスターミナル 1577-9956 ☎ 蔚山市外バスターミナル 1688-7797

☎ 釜山海雲台市外バスターミナル 1688-0081



KTX

釜山駅 → 蔚山駅(62km、21分所要)

※ 公共交通機関をご利用される前に、ターミナルからの出発時間をご確認ください!

☎ KORAIL 1544-7788

蔚山



⑦ 長生浦クジラ文化村

かつての長生浦捕鯨漁村の様子をそのまま再現した様々なテーマとストーリーがある公園で、韓国の伝統遊びも体験できます。



長生浦のかつての姿と当時の文化を再現した村で、モノレールに乗れば25分で村を見回すことができます!

住所 蔚山南区長生浦コレ路244 **電話番号** 052-226-0980

☎ 蔚山市外バスターミナル ➡ ☎ 226、246、256、406、808番のバスに乗りし、海洋水産庁の停留所で下車 ➡ 徒歩で約251m移動



⑧ 外高山甕器村

韓国最大の甕器(オンギ、土器)の集散地としてギネスに登録された世界最大の甕器の他、様々な甕器を見ることができます。また、甕器村ならではの特化したプログラムも運営しています。

tip

甕器村では毎月韓国の文化が体験できるユニークなプログラムを提供しておりますので、好きなプログラムをチョイスしてお楽しみください!

住所 蔚山蔚州郡温陽邑外高山3ギル36 **電話番号** 052-237-7894

バス 蔚山市外バスターミナル ➡ **バス** 225、405、705、715、956、958、50番のバスに乗り、外高山甕器村で下車 ➡ 徒歩で約26m移動



蔚山のおススメグルメ



彦陽プルゴギ

彦陽の特産物である牛肉を味付けして作ったプルゴギで、蔚山の郷土料理です。



彦陽牛頭肉クッパ

彦陽の特産物である牛頭肉を用いて調理したコムタンで、彦陽牛肉と共に広く知られています。



良絶串へパン

良絶串を訪れる人々の願いが叶うことを願って作られた、良絶串ならではの名物パンです。

移動

公共交通機関を利用した蔚山から 陝川への 移動方法



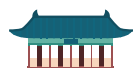
市外バス

蔚山市外バスターミナル → 晋州市外バスターミナル → 陝州市外バス停留所 (205km、2時間40分所要)

※ 公共交通機関をご利用される前に、ターミナルからの出発時間をご確認ください!

☎ 蔚山市外バスターミナル 1688-7797 **☎** 晋州市外バスターミナル 1688-0841

☎ 陝州市外バス停留所 1688-4460



9 海印寺

韓国の三宝寺院に数えられ、韓国の国宝であり世界記録遺産である八萬大蔵經が保管されているお寺として有名です。



「八萬大蔵經探訪プログラム」をご予約されると、世界文化遺産である大蔵經板殿の内部までご覧いただけます！

住所 慶尚南道陝川郡伽耶面海印寺ギル122 **電話番号** 055-934-3000

海印寺市外バスターミナル ➡ 徒歩で約1.8km



10 映像テーマパーク

映画・ドラマの撮影セット場で、様々な韓国映画とドラマが撮影されており、衣装体験もできます。



韓国の昔の建物をそのまま再現したスポットで、昔の衣装を着てタイムトラベルを楽しむことができます！

住所 慶尚南道陝川郡龍洲面陝川湖水路757 **電話番号** 055-930-3743

陝川市外バス停留所から11km(タクシーをご利用された方が便利)



陝川のおススメグルメ



山菜ビビンバ

ふっくら炊いたご飯に様々な山菜ナムルをのせて混ぜて食べる料理で、海印寺の前には山菜ビビンバ通りがあります。



陝川豚肉クッパ

豚の骨を煮込んだスープに茹でた豚肉、辛味タレ、アミの塩辛を入れて食べる料理で、陝川の代表的な食べ物です。



栗皮餅

栗皮を剥がない栗の粉で作った餅で、小豆とナッツで作った餡が入っています。

移動

公共交通機関を利用した陝川から山清への移動方法



市外バス

陝川市外バス停留所 → 晋州市外バスターミナル → 山清生草市外バス停留所 (87km, 1時間30分)

※ 公共交通機関をご利用される前に、ターミナルからの出発時間をご確認ください!

☎ 陝川市外バス停留所 1688-4460

☎ 晋州市外バスターミナル 1688-0841

☎ 山清生草市外バス停留所 055-973-5191

山清

山清



II 南沙イエダム村

韓国で最も美しい村の第1号で、天然染色や餅つきなど韓国の伝統文化を体験することができます。

tip

塀を越えると美しい伝統韓屋があり、昔のソビの気質と礼儀を学ぶことができます!

住所 慶尚南道山清郡丹城面智異山大路2897番ギル10 **電話番号** 070-8199-7107

バス 山清市外バスターミナルから22.1km(タクシーをご利用された方が便利)



山清のおススメグルメ



薬草韓定食

智異山で採取した薬草で調理し、香ばしくてほろ苦い自然の味が楽しめます。



魚の辛味スープにゆめん

川魚を骨ごとすりおろして煮込み、そこに麺を入れた料理で、スタミナ食としてよく食べます。



イチゴ

山清はイチゴの栽培地として有名で、山清のイチゴは他の地域のイチゴよりも糖度が高く味も優れています。

移動

公共交通機関を利用した山清から河東への移動方法



市外バス

山清生草市外バスターミナル → 晋州市外バスターミナル → 河東バスターミナル
(88km、1時間40分所要)

※ 公共交通機関をご利用される前に、ターミナルからの出発時間をご確認ください!

☎ 山清生草市外バスターミナル 055-973-5191

☎ 晋州市外バスターミナル 1688-0841

☎ 河東バスターミナル 055-883-2663

河東



12 崔参判宅

韓国的な美しさが溢れるスポットで、朝鮮後期の韓民族の生活の様子を再現した藁葺き屋根の家と撮影セット場が造成されています。

tip

崔参判宅の一带にある韓屋で一晩お過ごしください。
韓国の伝統韓屋の美しさを感じることができます!

住所 慶尚南道河東郡岳陽面平沙里ギル66-7 **電話番号** 055-880-2960

🚗 河東市外バスターミナルから15.2km(タクシーをご利用された方が便利)



13 双溪寺

溪谷の澄んだ水、奇岩と古木が調和した景勝地です。春の桜が特に有名で、お茶と縁が深く、河東の歴史深いお茶文化を知ることができます。

tip

自然の中にあるお寺で、仏教の伝統文化に対する理解と自分の人生を振り返るテンプルステイを体験してみてください！

住所 慶尚南道河東郡花開面双溪寺ギル59 **電話番号** 055-883-1901

🚗 花開市外バスターミナルから5.1km(タクシーをご利用された方が便利)



河東のおススメグルメ



シジミ

河東産のシジミは味と栄養が他の地域よりも優れており、汁物、チヂミ、ビビンバなど様々な料理が味わえます。



チュウゴクモクズガニスープ

テンジャンを溶いた水に蟾津江で獲れたチュウゴクモクズガニを入れて煮込んだ河東の郷土料理です。



緑茶

河東郡花開面の一帯で主に生産されるお茶で、発酵させていない茶葉を使って作ったお茶です。

長い歳月の美しさが整然と積み重なったスポット
釜山・蔚山・慶尚南道の歴史を刻んだ
自然を感じることができる自然旅行

Discover the Real Nature



釜山



1 甘川文化村

韓国のマチュ・ピチュという別名があるスポットで、多くの映画の背景にもなりました。現在はカフェ、小物ショップ、工房、ゲストハウスが運営されています。

tip

あちこちに設置されている展望台で様々な角度から村を眺めることができます！

住所 釜山沙下区甘内2路203 電話番号 051-204-1444

1号線土城駅8番出口 ➤ 徒歩で約1112m移動



2 龍頭山公園

龍頭山公園を代表する建築物です。釜山を象徴する釜山タワーからは釜山港と影島を見下ろすことができ、季節ごとの花で飾られた花時計が有名です。

tip

夜間に訪問すると、「ダイヤモンドタワー」にリニューアルされた釜山タワーと釜山都市の夜景が楽しめます！

住所 釜山中区龍頭山ギル37-55 電話番号 051-860-7820

1号線中央駅1番出口 ➤ 徒歩で約376m移動



3 釜山近代歴史館

韓国の近現代史の悲しい記憶をそのまま刻んできた歴史的な建物で、常設展示室の他にも特別展と各種教育プログラムが運営されています。

tip 近現代史の遺物200点余りをはじめとして映像物や模型物などの立体的な展示物を活用しているので、釜山の近現代史を一目することができます！

住所 釜山中区大庁路104 **電話番号** 051-253-3545

🚶 1号線中央駅5番出口 ➡ 徒歩で約449m移動



4 五六島スカイウォーク

海の方に突き出たU字型のガラスの展望台で、床からフェンスまですべてガラスでできています。五六島と二妓台が見え、晴れた日には海雲台まで見えます。

tip 季節ごとに変化する五六島の日の出公園を散策するのがおすすめです！

住所 釜山南区五六島路137 **電話番号** 051-607-6395

🚶 2号線慶星大・釜慶大駅5番出口 ➡ **🚌** 24、27、131番のバスに乗り、スカイウォークの停留所で下車 ➡ 徒歩で約305m移動



5 アホプ山の森

毀損されていない自然環境と生態に触れることができるスポットです。森の解説を聞くことができ、子どもたちのための体験プログラムも運営されています。

tip 映画やドラマのロケ地として有名なスポットで、ぎっしり立ち並ぶ竹林の神秘的な雰囲気を感じてみてください!

住所 釜山機張郡鉄馬面薇洞ギル37-1 **電話番号** 051-721-9183

東海線日光駅から12.0km(タクシーをご利用された方が便利)



釜山のおススメグルメ



海産物

釜山には海があるので新鮮な刺身や海産物を楽しむことができ、チャガルチ市場は水産市場として有名です。



冷菜豚足

薄切り豚足にクラゲと各種野菜をのせてマスタードソースをかけて食べる釜山地域の料理です。



種ホットク

一般的なホットクにひまわりの種とカボチャの種がたくさん入っており、BIFF広場で味わえます。

移動

公共交通機関を利用した釜山から蔚山への移動方法



市外バス

- 釜山総合バスターミナル → 蔚山市外バスターミナル(42km、52分所要)
- 釜山海雲台市外バスターミナル → 蔚山市外バスターミナル(58km、1時間15分所要)

※ 公共交通機関をご利用される前に、ターミナルからの出発時間をご確認ください!

釜山総合バスターミナル 1577-9956 蔚山市外バスターミナル 1688-7797

釜山海雲台市外バスターミナル 1688-0081



KTX

釜山駅 → 蔚山駅(62km、21分所要)

※ 公共交通機関をご利用される前に、ターミナルからの出発時間をご確認ください!

KORAIL 1544-7788



6 大王岩公園

1万5千本余りの松林と共に美しい海岸散策路が造成されており、花崗岩と東海の絶景を楽しむことができます。また、吊り橋で有名なスポットです。

tip 吊り橋からは、様々な角度から海の風景と絶壁を眺めることができます！

住所 蔚山東区日山洞山907 **電話番号** 052-209-3738

バス 蔚山市外バスターミナル ➤ **バス** 104、124、32番のバスに乗車し、大王岩公園の停留所で下車 ➤ 徒歩で約148m移動



7 太和江国家庭園

太和江沿いにある都市近隣公園で、順天湾に次いで二番目に国家庭園に指定された年中美しい公園です。

tip 生態、竹、季節、水生、参加、ムクゲの6つのテーマを持つ20以上のテーマ庭園をお楽しみください！

住所 蔚山中区太和江国家庭園ギル154 **電話番号** 052-229-3147

バス 蔚山市外バスターミナル ➤ **バス** 103、104、114、123、133、203、233、327、357、402、413、422、426、442、707、708、718、802番のバスに乗車し、太和楼の停留所で下車 ➤ 徒歩で約252m移動



蔚山のおススメグルメ



彦陽プルゴギ

彦陽の特産物である牛肉を味付けして作ったプルゴギで、蔚山の郷土料理です。



彦陽牛頭肉クッパ

彦陽の特産物である牛頭肉を用いて調理したコムタンで、彦陽牛肉と共に広く知られています。



良絶串へパン

良絶串を訪れる人々の願いが叶うことを願って作られた、良絶串ならではの名物パンです。

移動

公共交通機関を利用した蔚山から金海への移動方法



市外バス

蔚山市外バスターミナル → 金海旅客ターミナル(74km、1時間50分所要)

※ 公共交通機関をご利用される前に、ターミナルからの出発時間をご確認ください!

☎ 蔚山市外バスターミナル 1688-7797

☎ 金海旅客ターミナル 1688-0117

金海



8 首露王陵

三国時代の金官伽耶の始祖である首露王の陵で、崇善殿、安香閣、亀旨峰など様々な見どころがあります。

tip

王陵、堀、建築物、森と自然などが調和して一幅の素敵な風景画を描いています!

住所 慶尚南道金海市駕洛路93番ギル **電話番号** 055-332-1094

🚶 釜山金海線首露王陵駅2番出口 ➡ 徒歩で約769m移動



9 洛東江レールパーク&ワイン洞窟

洛東江横断鉄橋の上を走る鉄道テーマパークで、ワイン洞窟、列車カフェ、鉄橋展望台などが造成されており、様々な体験を楽しむことができます。

tip 洛東江に沿って真っ直ぐに伸びたレールバイクに乗って、さわやかな風と四方に広がる美しい自然をお楽しみください!

住所 慶尚南道金海市生林面馬沙路473番ギル41 **電話番号** 055-333-8359

金海旅客ターミナル ➤ **バス** 60、60A、60B番のバスに乗車し、洛東江レールパークの停留所で下車 ➤ 徒歩で約16m移動



10 金海天文台

星と深い関係があった伽耶の天文文化を現代まで受け継いでおり、頂上から金海市の全景が一望できます。

tip 事前に予約されれば、星座を観測する様々なプログラムを直接体験することができます!

住所 慶尚南道金海市伽耶テーマギル254 **電話番号** 055-337-3785

金海旅客ターミナル から8.9km(タクシーをご利用された方が便利)



11 金海伽耶テーマパーク

伽耶の歴史を遊びや体験などを通じて学び、様々な文化に接することができる複合文化空間です。

tip シャトルバスを利用されれば、より便利に伽耶テーマパークまで行くことができます！

住所 慶尚南道金海市伽耶テーマギル161 **電話番号** 055-340-7900

🚗 金海旅客ターミナルから8.5km(タクシーをご利用された方が便利)



金海のおススメグルメ



金海肉の特殊部位

豚肉の好まれる部位を切り取って残った肉を意味し、慶南金海から由来しました。



進永カルビ

薄く切った牛カルビを丸めてタレに漬けて焼いた金海地域の郷土料理です。



金海鶏足

肉の特殊部位と共に40年の伝統がある金海名物で、味付けて火を通した鶏足を炭火で焼いた料理です。



公共交通機関を利用した金海から晋州への移動方法



市外バス

金海旅客ターミナル → 晋州市外バスターミナル(96km、1時間10分所要)

※ 公共交通機関をご利用される前に、ターミナルからの出発時間をご確認ください！

☎ 金海旅客ターミナル 1688-0117

☎ 晋州市外バスターミナル 1688-0841



12 晋州城

南江に位置する美しい城で、文禄・慶長の役の歴史が刻まれており、CNNが選定した韓国で必ず行かなければならない場所50選に選ばれたスポットです。

tip

晋州城の向かい側の南江沿いにある竹林道に沿って歩くと、素晴らしい晋州城の全景を見ることができます！

住所 慶尚南道晋州市本城洞 **電話番号** 055-749-5171

晋州市外バスターミナル ➤ 120、123、260、272、280、374、420 番のバスに乗車し、晋州城で下車 ➤ 徒歩で約216m移動



13 矗石楼

慶尚南道有形文化財で、高麗後期に建てられました。南江の崖の上に荘厳に位置しており、嶺南一の美しい楼閣です。

tip

矗石楼の楼閣に上がって見下ろす南江の風景は、見逃せません！

住所 慶尚南道晋州市本城洞 **電話番号** 055-749-5171

晋州市外バスターミナル ➤ 120、123、260、272、280、374、420番のバスに乗車し、晋州城で下車 ➤ 徒歩で約216m移動



14 晋陽湖公園

晋陽湖の湖畔に造成された大規模な公園で、展望台からは慶尚南道初の動物園や晋陽湖が一望できます。

tip

夕方の時間帯に晋陽湖湖畔展望台に上がると、晋陽湖と調和した幻想的な日没と夜景を眺めることができます！

住所 慶尚南道晋州市南江路1番ギル96-6 **電話番号** 055-749-5933

バス 晋州市外バスターミナル ➤ **バス** 120、124、125、210、250番のバスに
乗車し、晋陽湖公園で下車 ➤ 徒歩で約720m移動



15 慶尚南道樹木園

韓国の温帯南部地域の樹木を中心に国内外の植物3,490種余りを収集・保全しており、単なる樹木園の概念を超えて、山林と動植物に関する自然状態の総合学習場として評価されています。

tip

子どもたちの自然学習と家族の休息場所として良い旅行地です！

住所 慶尚南道晋州市二班城面樹木園路386 **電話番号** 055-254-3811

バス 晋州市外バスターミナル ➤ **バス** 001、002、281、380、381番のバスに
乗車し、慶尚南道樹木園の停留所で下車 ➤ 徒歩で約109m移動



晋州のおススメグルメ



晋州ビビンバ

牛骨スープでご飯を炊いてユッケをのせて食べる料理で、ユッケビビンバまたは花ご飯(コッパブ)とも呼ばれています。



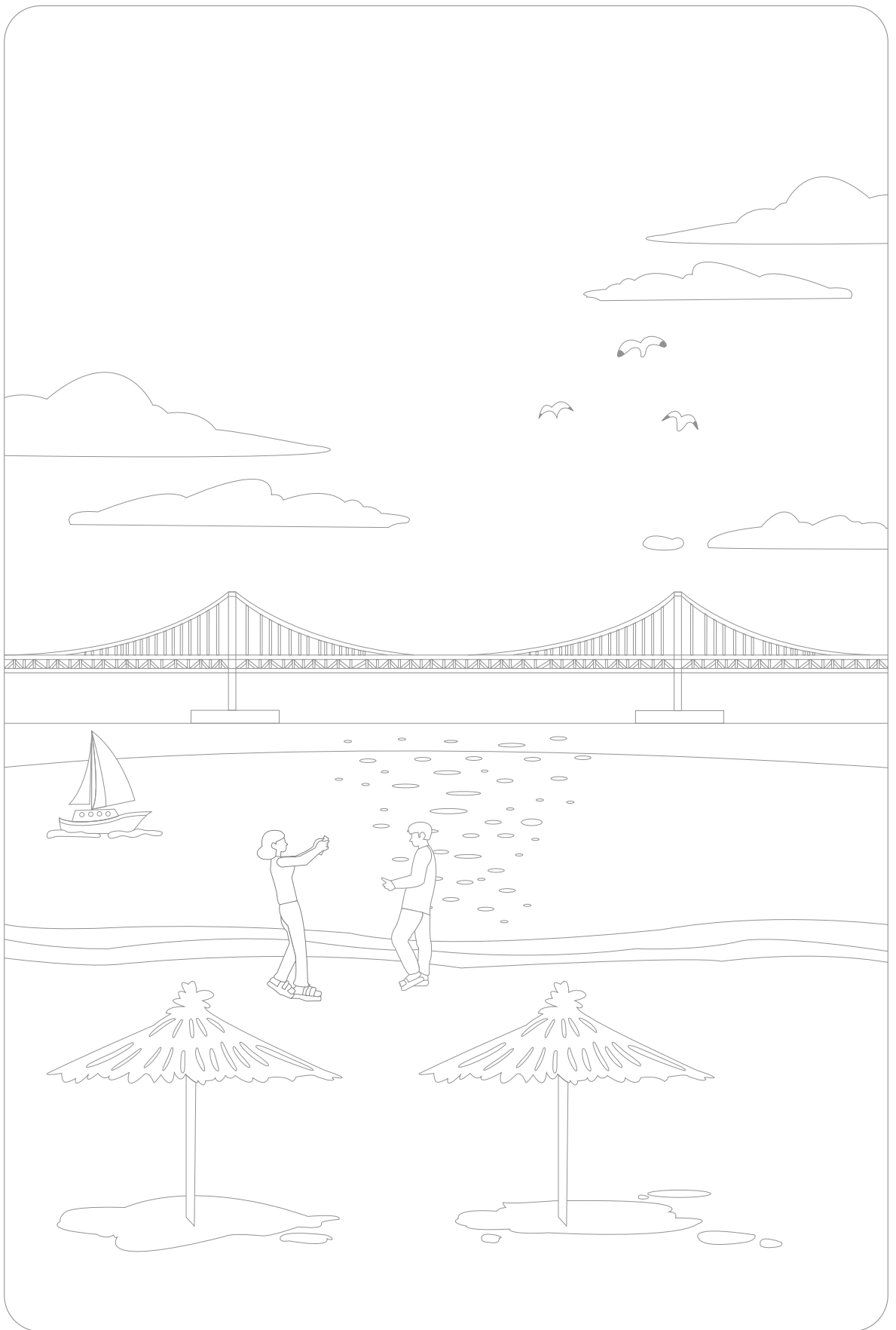
晋州冷麺

麺の上に様々な海産物をのせ、煮込んだきのこの出汁をかけて食べる冷たい料理で、牛肉のチヂミがのっているのが特徴です。



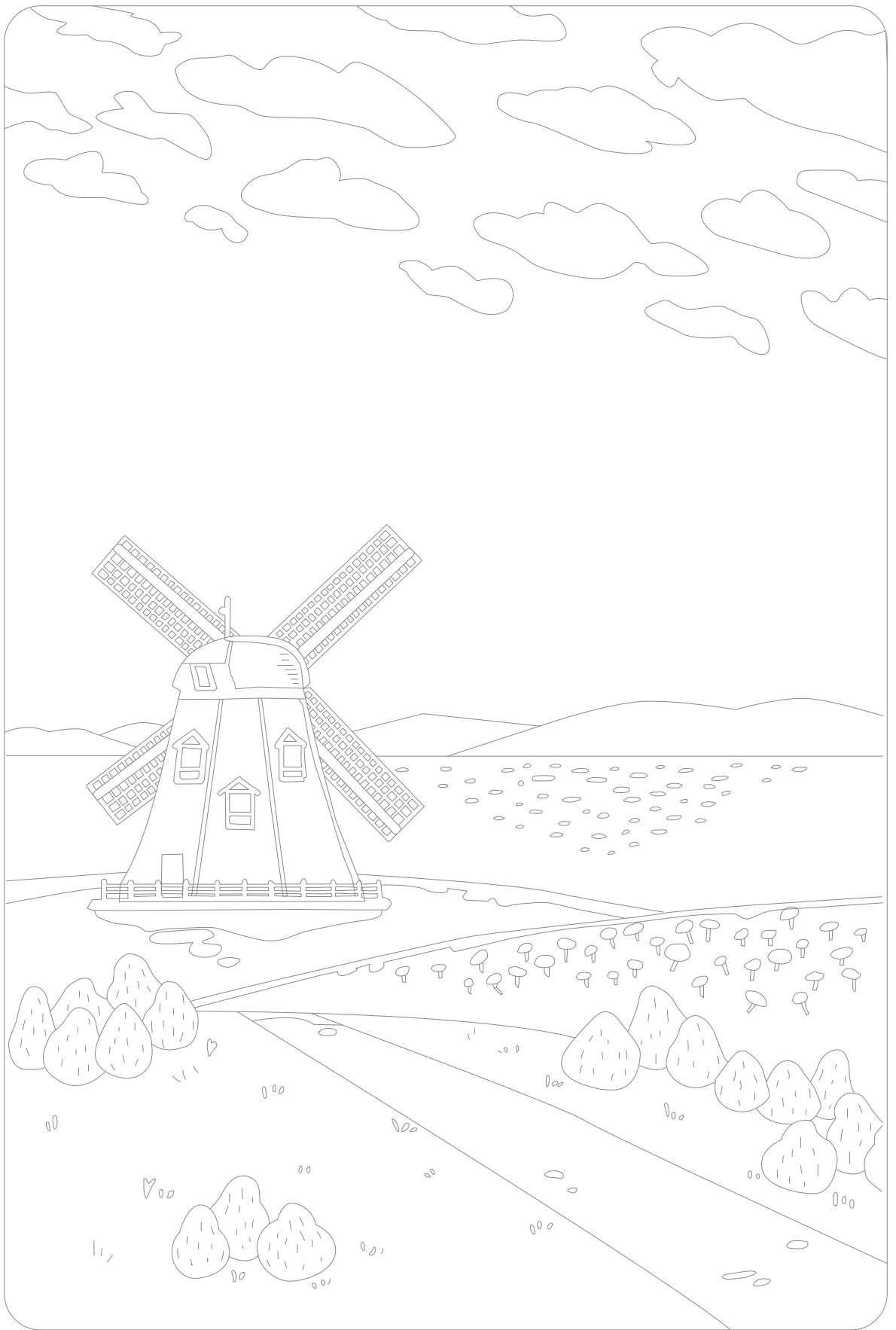
晋州教坊料理

宴会が多く行われた文化と共に発達した伝統韓定食で、晋州ビビンバと共に晋州を代表する料理です。



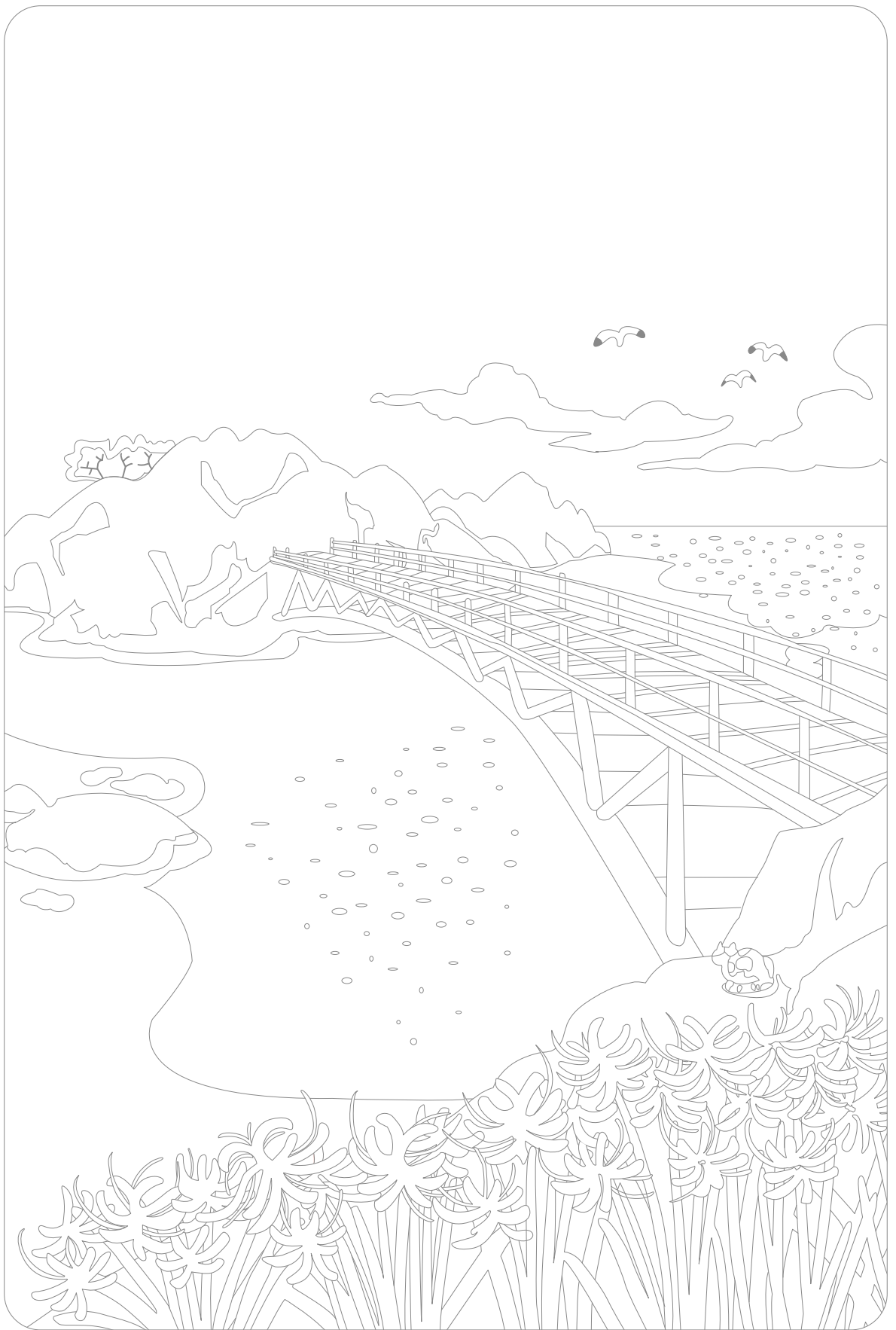
自分だけの釜山広安里
海水浴場をお楽しみ
ください。





自分だけの
巨済風の丘をお
楽しみください。





自分だけの
蔚山大王岩公園をお
楽しみください。

